

地番	175-1, 175-2	土地所在図 地積測量図
土地の所在	岐阜市茂地	

求積表

地番 ㊤ 175-1				
NO	X _n	Y _n	X _n · (Y _{n+1} - Y _{n-1})	距離
SK3	518.985	526.857	-3169.960380	4.644
SK4	521.226	522.789	-5697.521406	6.870
SK5	520.915	515.926	-4074.076215	1.226
SK6	520.150	514.968	-8102.376550	24.301
SK7	500.738	500.349	-2691.967488	11.465
SK11	493.955	509.592	14101.427340	29.950
SK10	516.853	528.897	8923.467045	2.951
			倍面積	-711.007654
			面積	355.5038270
			地積	355.50 m ²

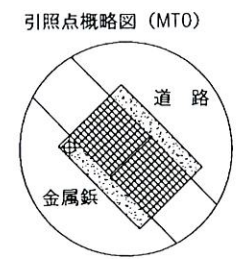
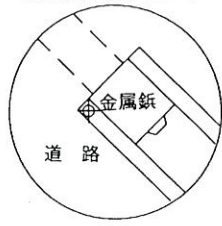
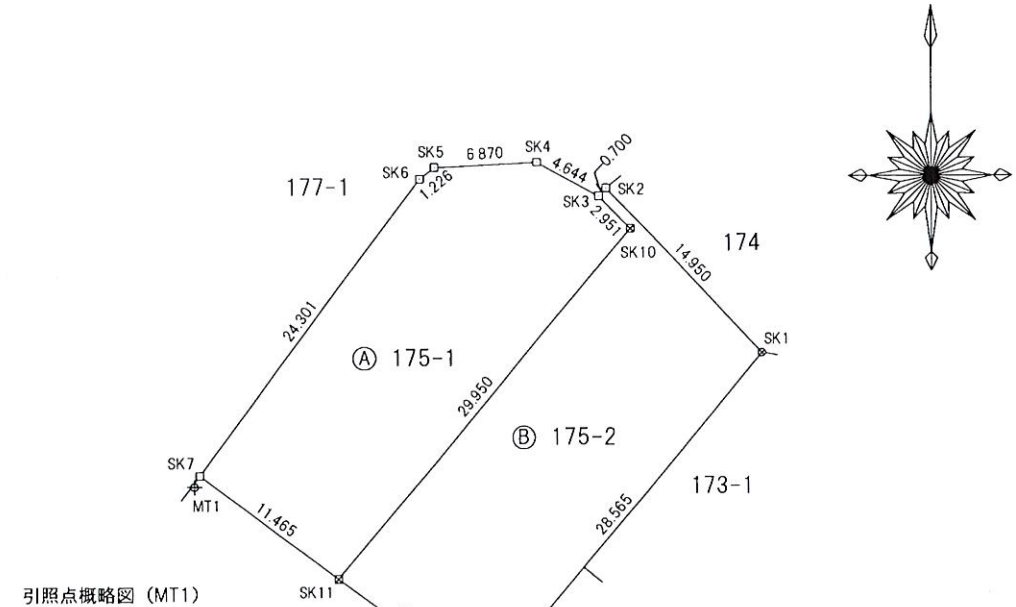
地番 ㊦ 175-2				
NO	X _n	Y _n	X _n · (Y _{n+1} - Y _{n-1})	距離
G2	486.876	519.238	13661.253684	28.565
SK1	508.714	537.651	4108.374264	14.950
SK2	519.515	527.314	-5607.644910	0.700
SK3	518.985	526.857	821.553255	2.951
SK10	516.853	528.897	-8923.467045	29.950
SK11	493.955	509.592	-4771.111345	11.965
			倍面積	-711.042097
			面積	355.5210485
			地積	355.52 m ²

総合計面積	711.0248755 m ²
-------	----------------------------

引照点・境界点表

引照点	MT1 (器械点)	MT0 (後視点)
X座標	500.000	462.227
Y座標	500.000	541.586
方向角	132°14'57"	距離 56.180
境界点	観測角	距離
SK1	304°43'11"	38.646
G2	352°03'08"	23.288

測量年月日	平成31年4月26日
座標系	任意



境界標識の種類	
☒	P プラスチック杭
田	C コンクリート杭
□	R 金属プレート
○	F 計算点
○	W 木杭
⊙	K 刻印
●	G 現況点
⊗	B 金属板
▽	M ベンキマーキング
⊕	基準点(引照点)

作成者 岐阜県山県市高木1570番地8
土地家屋調査士 松元 亜希嘉
(令和1年10月18日 作成)

申請人 高富不動産有限公司
代表取締役 今村 昭典

縮尺 1/500