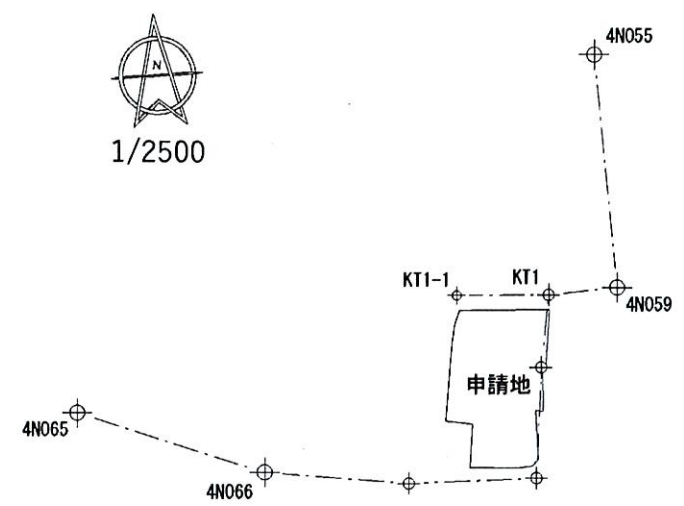


地番	281-1、 281-3～-8	土地所在	岐阜市太郎丸北郷
----	--------------------	------	----------

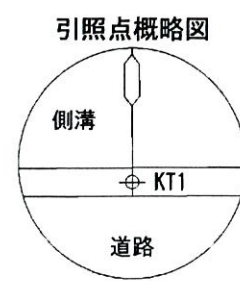
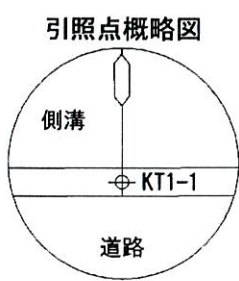
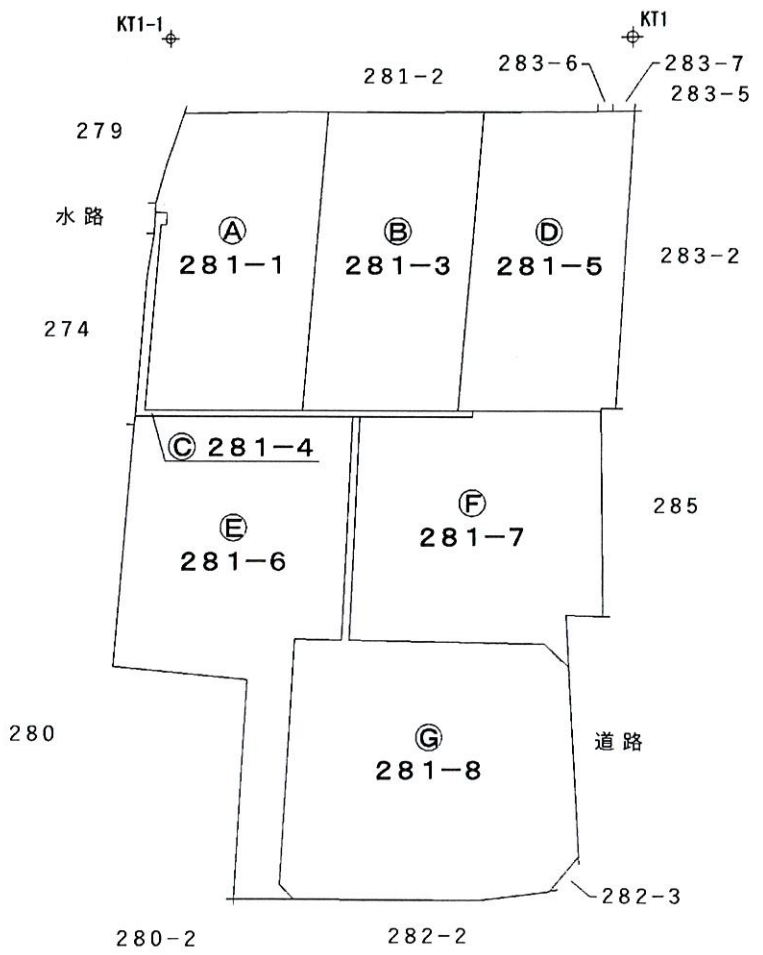
土地所在図  
地積測量図

基準点位置図



1/3

測量年月日		平成30年 3月15日				
測量の基準		既知点の名称及び座標値				
測地系	既知点	座標変換	点名	X座標	Y座標	標識
日本測地系	7	岐阜市4級基準点	4N055	-56566.665	-31819.289	金属板
日本測地系	7	岐阜市4級基準点	4N059	-56644.229	-31817.164	金属板
日本測地系	7	岐阜市4級基準点	4N065	-56672.757	-31999.848	金属板
日本測地系	7	岐阜市4級基準点	4N066	-56696.839	-31938.622	金属板
日本測地系	7	引照点	KT1	-56645.083	-31840.396	金属板
日本測地系	7	引照点	KT1-1	-56643.054	-31871.224	金属板



作成者 岐阜市北一色七丁目25番26号  
土地家屋調査士 上村重徳  
(平成30年 3月15日作成)

申請人 長屋和義  
縮尺 1/500

(岐阜県土地家屋調査士会用紙)

地番 281-1、  
281-3~-8  
土地の所在 岐阜市太郎丸北郷

土地所在図  
地積測量図

座標求積表

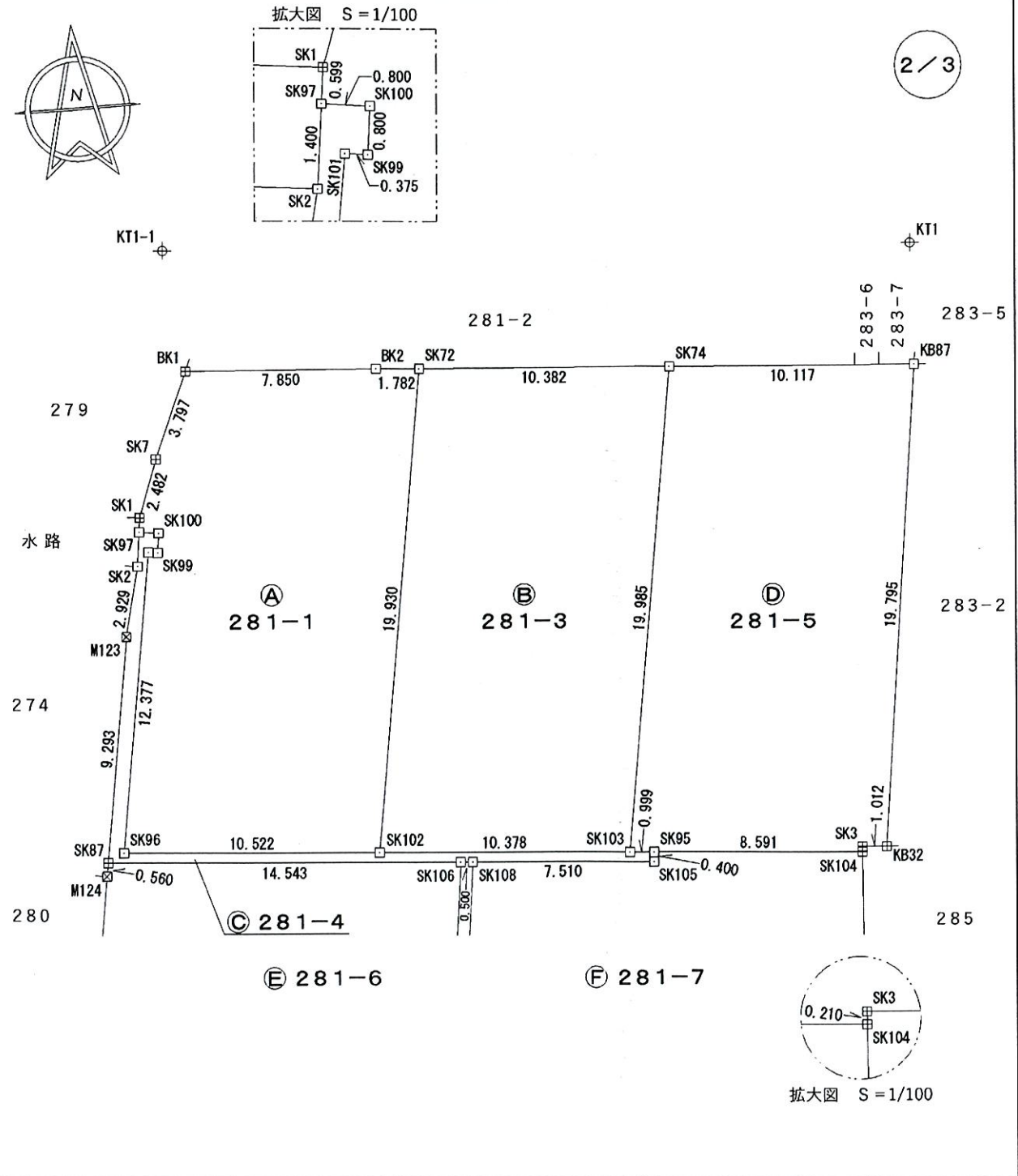
地番 A 281-1			
測点名	X <sub>n</sub>	Y <sub>n</sub>	X <sub>n</sub> · (Y <sub>n+1</sub> - Y <sub>n-1</sub> )
SK72	-56648.651	-31861.066	-77948.543776
BK2	-56648.529	-31862.844	544618.957806
BK1	-56648.059	-31870.680	527903.261821
SK7	-56651.555	-31872.163	131998.123150
SK1	-56653.889	-31873.010	52064.923991
SK97	-56654.484	-31873.082	-40961.191932
SK100	-56654.580	-31872.287	-39601.551420
SK99	-56655.374	-31872.383	26571.370406
SK101	-56655.329	-31872.756	132063.571899
SK96	-56667.551	-31874.714	-483714.215336
SK102	-56668.330	-31864.220	-773409.367840
合計			-414.661231
面積			207.3306155
地積			207.33 m <sup>2</sup>

地番 B 281-3			
測点名	X <sub>n</sub>	Y <sub>n</sub>	X <sub>n</sub> · (Y <sub>n+1</sub> - Y <sub>n-1</sub> )
SK74	-56649.364	-31850.708	407648.823344
SK72	-56648.651	-31861.066	765436.572312
SK102	-56668.330	-31864.220	-407785.302680
SK103	-56669.098	-31853.870	-765712.852176
合計			-412.759200
面積			206.3796000
地積			206.37 m <sup>2</sup>

地番 D 281-5			
測点名	X <sub>n</sub>	Y <sub>n</sub>	X <sub>n</sub> · (Y <sub>n+1</sub> - Y <sub>n-1</sub> )
KB87	-56650.058	-31840.614	420683.330708
SK74	-56649.364	-31850.708	750943.969184
SK103	-56669.098	-31853.870	122688.597170
SK95	-56669.172	-31852.873	-542040.630180
SK104	-56669.808	-31844.305	-486283.622448
SK3	-56669.598	-31844.292	-57972.998754
KB32	-56669.673	-31843.282	-208431.057294
合計			-412.411614
面積			206.2058070
地積			206.20 m <sup>2</sup>

地番 C 281-4			
測点名	X <sub>n</sub>	Y <sub>n</sub>	X <sub>n</sub> · (Y <sub>n+1</sub> - Y <sub>n-1</sub> )
SK100	-56654.580	-31872.287	39601.551420
SK97	-56654.484	-31873.082	54501.613608
SK2	-56655.875	-31873.249	47760.902625
M123	-56658.725	-31873.925	121589.623850
SK87	-56667.902	-31875.395	-738609.434668
SK106	-56668.978	-31860.891	-850204.676934
SK108	-56669.015	-31860.392	-452728.760835
SK105	-56669.571	-31852.902	-426098.504349
SK95	-56669.172	-31852.873	54855.758496
SK103	-56669.098	-31853.870	643024.255006
SK102	-56668.330	-31864.220	1181194.670520
SK96	-56667.551	-31874.714	483714.215336
SK101	-56655.329	-31872.756	-132063.571899
SK99	-56655.374	-31872.383	-26571.370406
合計			-33.728230
面積			16.8641150
地積			16.86 m <sup>2</sup>

プロット点	境界標の種類
⊕	コンクリート杭
⊗	プラスチック杭
□	金属プレート
⊕	金属鉄
▽	刻印
⊙	マーキング
□	木杭
○	計算点
⊕	引照点(金属鉄)



作成者 岐阜市北一色七丁目25番26号  
土地家屋調査士 上村重徳  
(平成30年 3月15日作成)

申請人 長屋和義

縮尺 1/250

(岐阜県土地家屋調査士会用紙)



地番	281-1、 281-3~-8
土地の所在	岐阜市太郎丸北郷

土地所在図  
地積測量図

3/3

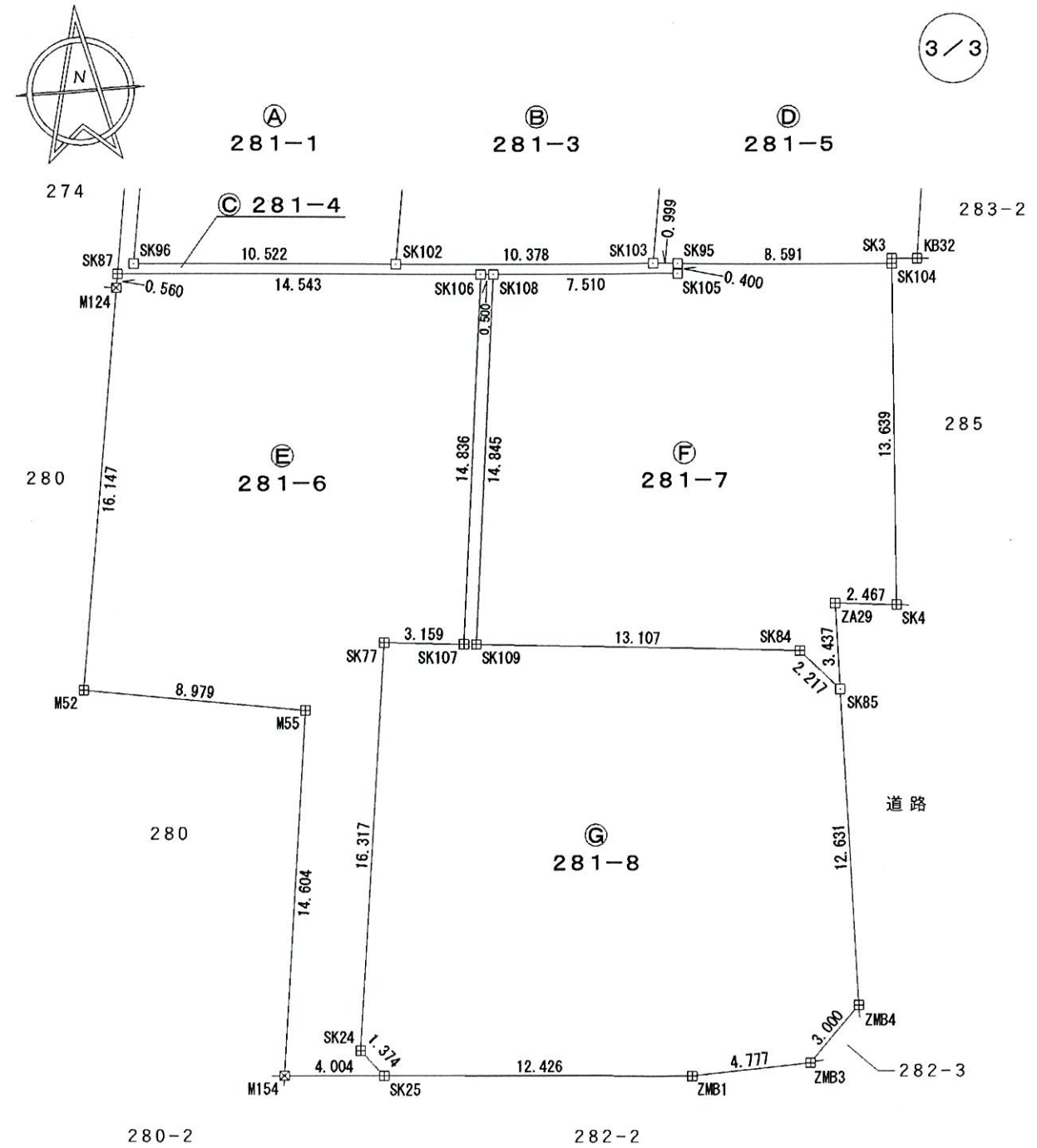
地番	E 281-6		
測点名	X <sub>n</sub>	Y <sub>n</sub>	X <sub>n</sub> · (Y <sub>n+1</sub> - Y <sub>n-1</sub> )
SK106	-56668.978	-31860.891	720886.069138
SK87	-56667.902	-31875.395	826954.693886
M124	-56668.455	-31875.484	149321.378925
M52	-56684.401	-31878.030	-357791.939112
M55	-56685.874	-31869.172	-393343.279686
M154	-56700.352	-31871.091	-117596.530048
SK25	-56700.659	-31867.098	-177302.960693
SK24	-56699.591	-31867.964	-72462.077298
SK77	-56683.415	-31865.820	-299855.265350
SK107	-56683.707	-31862.674	-279393.991803
合計			-583.902041
面積			291.9510205
地積			291.95 m <sup>2</sup>

地番	F 281-7		
測点名	X <sub>n</sub>	Y <sub>n</sub>	X <sub>n</sub> · (Y <sub>n+1</sub> - Y <sub>n-1</sub> )
SK104	-56669.808	-31844.305	438624.313920
SK95	-56669.172	-31852.873	487184.871684
SK105	-56669.571	-31852.902	426098.504349
SK108	-56669.015	-31860.392	525548.445110
SK109	-56683.753	-31862.176	-638712.528804
SK84	-56684.962	-31849.124	-823802.552746
SK85	-56686.613	-31847.643	-87070.637568
ZA29	-56683.176	-31847.588	-142274.771760
SK4	-56683.422	-31845.133	-186091.674426
合計			-496.030241
面積			248.0151205
地積			248.01 m <sup>2</sup>

地番	G 281-8		
測点名	X <sub>n</sub>	Y <sub>n</sub>	X <sub>n</sub> · (Y <sub>n+1</sub> - Y <sub>n-1</sub> )
SK85	-56686.613	-31847.643	72502.178027
SK84	-56684.962	-31849.124	823802.552746
SK109	-56683.753	-31862.176	638712.528804
SK108	-56669.015	-31860.392	-72819.684275
SK106	-56668.978	-31860.891	129318.607796
SK107	-56683.707	-31862.674	279393.991803
SK77	-56683.415	-31865.820	299855.265350
SK24	-56699.591	-31867.964	72462.077298
SK25	-56700.659	-31867.098	-751623.935704
ZMB1	-56701.613	-31854.708	-973169.783919
ZMB3	-56701.396	-31849.935	-389141.680748
ZMB4	-56699.243	-31847.845	-129954.664956
合計			-662.547778
面積			331.2738890
地積			331.27 m <sup>2</sup>

総合計面積 1508.0201675 m<sup>2</sup>

プロット点	境界標の種類
田	コンクリート杭
⊠	プラスチック杭
□	金属プレート
⊕	金属鉄
▽	刻印
⊙	マーキング
□	木杭
○	計算点
⊕	引照点(金属鉄)



作成者 岐阜市北一色七丁目25番26号  
土地家屋調査士 上村重徳  
(平成30年 3月15日作成)

申請人 長屋和義

縮尺 1/250

(岐阜県土地家屋調査士会用品)