

戸建案内

所在地 岐阜市岩崎字山手

価 格 800 万円

校区： 岩野田小学校
岩野田中学校

U-1043

面 積 ● 土 地：203.79㎡ / 約 61.64 坪

建 物：135.60㎡ / 約 41.01 坪

用途地域 ● 第1種低層住居専用地域

建ぺい率 ● 50% / 容 積 率 ● 80%

構 造 ● 木造・瓦葺・2階建

築 年 月 ● 平成 12 年 1 月

アクセス ● 「戸羽川」バス停 徒歩8分

設 備 ● 水道…上水道

ガス…プロパンガス（個別）

排水…下水道

道 路 ● 東側…約 4 m（公道） 間口…約 11 m

備 考 ● 駐車場…3台可

● 高さ制限10m / 壁面後退1m

● 土砂災害警戒区域（イエローゾーン）

● 現況…空家

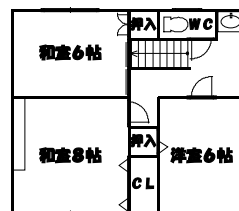
● 引渡条件…現状

● 引渡時期…相談

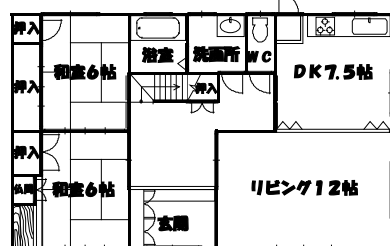
取引形態 ● 仲介

《 間 取 》

北



2階



1階

現況と間取に相違がある場合は、現況を優先してください。

岐阜県宅地建物取引業保証協会会員
岐阜県知事（10）2770号
【仲介】

建宅地たかとみ（有）

〒501-2105 岐阜県山県市高富1088-3

お客様専用ダイヤル

0120-191-395

TEL 0581-22-1911

FAX 0581-22-1754

<http://takatomifudousan.co.jp/>

《ご案内図》

北

