

戸建案内

所在地 山県市佐賀字南屋敷
 価格 1,500万円 <税込>

【高富小学校 / 高富中学校】

K-150

面積 ● 土地: 約315.42㎡ / 約95.58坪
 ● 建物: 128.20㎡ / 約38.78坪

用途地域 ● 準工業地域

建ぺい率 ● 60% / 容積率 ● 200%

構造 ● 軽量鉄骨造・スレート葺・2階建

築年月 ● 平成8年8月

アクセス ● 「高富大竜寺前」バス停 徒歩9分

設備 ● 水道…上水道

ガス…プロパンガス

排水…下水道

道路 ● 南側…約4m(公道) 間口…約11.6m

● 西側…約4m(公道) 間口…約2.2m

備考 ● 駐車場…2~3台可

● 現況…空家

● 引渡条件…現状

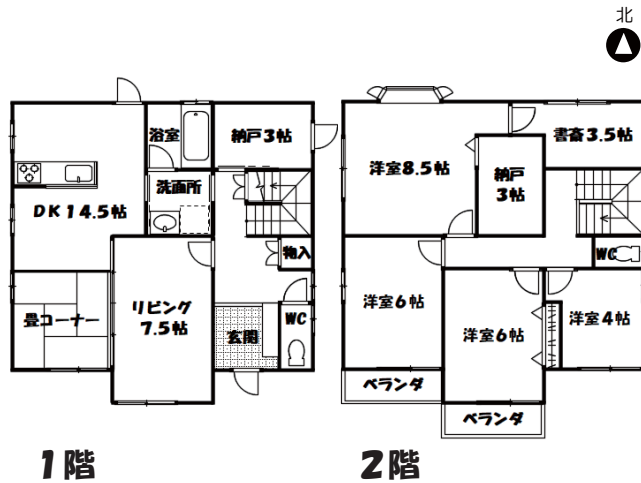
● 引渡時期…相談

取引形態 ● 売主 / ● 司法書士は当社の指定となります

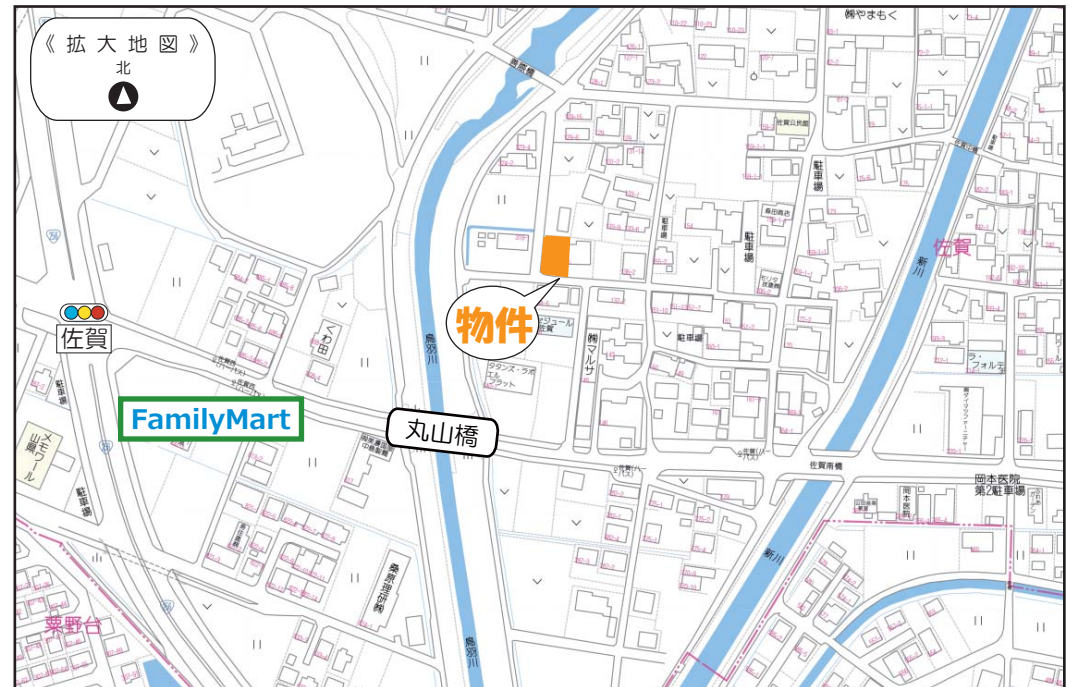
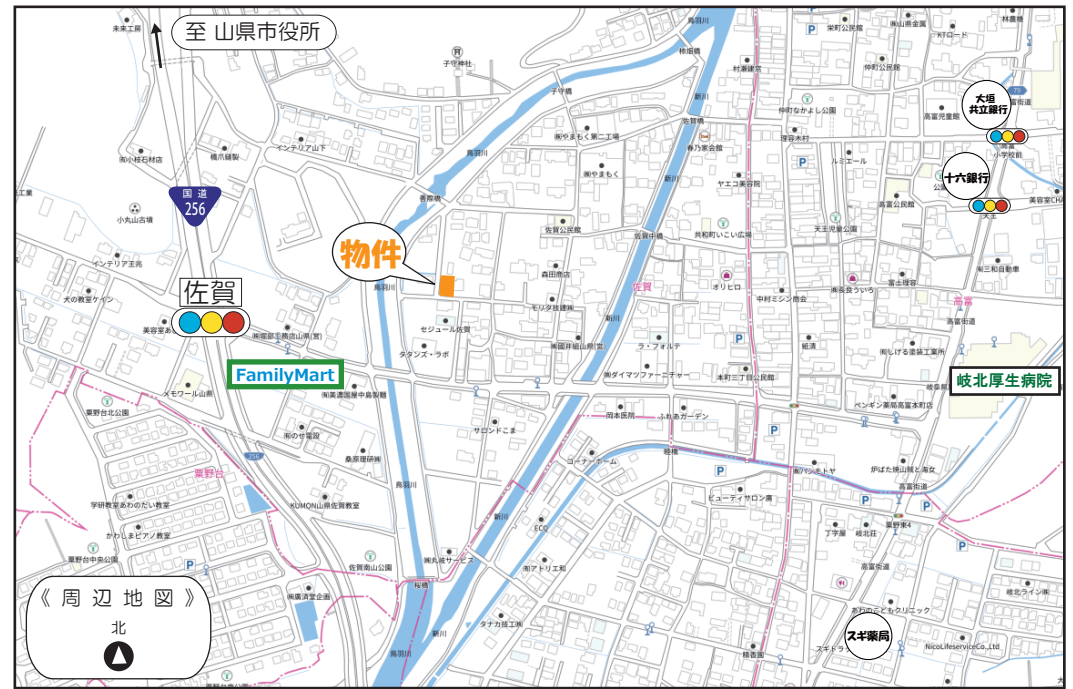
ここを見て欲しい!

- 売主だから仲介手数料不要です!
- 南西角地の約90坪!
- 山県インターまで車で5分!
- 部屋数が多く駐車場も2~3台分あります。

《間取図》



間取図と現況が相違する場合は、現況を優先してください。



岐阜県宅地建物取引業保証協会会員
 岐阜県知事(10)2770号
 【売主】

建宅地たかとも

〒501-2105 岐阜県山県市高富1088-3

お客様専用ダイヤル
 0120-191-395

TEL 0581-22-1911
 FAX 0581-22-1754
<http://takatomifudousan.co.jp/>



けん・たく・ち
 建宅地

はお客様にかかる諸費用負担が軽減されます。 ※ 別紙参照